

Logisber



The freight forwarder  
for real economy

01 ▶

# Transportamos mercancías. Entregamos soluciones.

## Nuestra misión

Creamos valor, reducimos riesgos y optimizamos los costes en el transporte de mercancías. Colaboramos con empresas de todo el mundo para que crezcan con nosotros.

## Nuestro objetivo

Ofrecemos un servicio integral de gestión logística sin límites fronterizos. Expandimos los horizontes de tu marca para que crezca de forma sostenible e inteligente.

02 ▶

# Eficiencia y seguridad para tu envío. Rentabilidad para tu empresa.

## Rentabilidad

Somos tus socios estratégicos. Si quieres optimizar costes y transformar el futuro de tu organización, estamos a tu lado.

## Eficiencia

Nos adaptamos a tus necesidades. Aplicamos la mejor practica en cada trayecto. Diseñamos, gestionamos y controlamos los envíos para llegar a donde necesitas.

## Seguridad

Tu carga, nuestra responsabilidad. Velamos por tu mercancía como si fuera nuestra, controlamos el proceso a cada paso.



# Servicios

¿Qué podemos  
hacer por ti?



03 ▶

# ¿Qué podemos hacer por ti?

Unir dos puntos en el mapa. Conectar dos negocios. Crear valor acercando empresas. Logisber es un compromiso que inspira nuestras actividades desde 2006.

---

**Embarques marítimos**

**Embarques aéreos**

**Operaciones triangulares**

---

**Almacenaje y distribución**

**Despacho Aduanas**

03 ▶

# ¿Qué podemos hacer por ti?

---

## Embarques marítimos

Perfecta coordinación: aseguramos los productos lleguen a su destino en tiempo y forma requerida sean cuales sean las exigencias del envío. Prestamos un servicio integral.

---

## Embarques aéreos

Velocidad con agilidad: proporcionamos a nuestros clientes las mejores rutas gracias a nuestros conocimientos, experiencia y licencias.

---

## Operaciones triangulares

Tendemos puentes: optimizamos los transportes de mercancía entre empresas localizadas en diferentes países.

---

## Almacenaje y distribución

---

## Despacho Aduanas

03 ▶

# ¿Qué podemos hacer por ti?

---

## Embarques marítimos

---

## Almacenaje y distribución

Custodia inteligente: almacenamos y distribuimos cualquier tipo de mercancía: textiles, maquinaria, productos médicos y alimenticios.

---

## Embarques aéreos

---

## Despacho Aduanas

Simplificar gestiones: reducimos la gestión aduanera y logramos mitigar la complejidad de los procesos.

---

## Operaciones triangulares

---





# Sectores

Nuestra especialidad.  
Tu sector.





04 ▶

# Nuestra especialidad. Tu sector.

---

## Food & Beverage

Para productos únicos, un servicio excelente

Transportamos todo tipo de productos alimenticios, para que lleguen en condiciones óptimas de conservación.

1. Diseño y trazabilidad de los envíos
2. Control de temperatura, humedad y refrigeración
3. Protección física del producto
4. Verificación y monitorización del envío a lo largo toda la cadena de transporte

---

## Pharma & Chemicals

---

## Project Cargo

---

## Consultoría Aduanera

---

04 ▶

# Nuestra especialidad. Tu sector.

---

## Food & Beverage

---

## Pharma & Chemicals

Conectamos empresas y mercados:

Importamos y exportamos toda clase de productos farmacéuticos y químicos distinguiendo entre mercancías en seco y en frío.

1. Control de temperatura, humedad y refrigeración
2. Protección física del producto
3. Diseño y trazabilidad de los envíos
4. Verificación de la cadena del transporte multimodal

---

## Project Cargo

---

## Consultoría Aduanera

---

04 ▶

# Nuestra especialidad. Tu sector.

---

**Food & Beverage**

---

**Pharma & Chemicals**

---

**Project Cargo**

El tamaño, forma y tonelaje importan:

Trasladamos todo tipo de maquinaria pesada ofreciendo un servicio a medida adaptado a cada tamaño, forma y tonelaje.

1. Gestión integrada de todos los procedimientos
2. Protección física del producto
3. Diseño y trazabilidad de los envíos
4. Verificación de todo el transporte

---

**Consultoría Aduanera**

---

04 ▶

# Nuestra especialidad. Tu sector.

---

**Food & Beverage**

---

**Pharma & Chemicals**

---

**Project Cargo**

---

**Consultoría Aduanera**

El “saber cómo” del comercio internacional:

Simplificamos la gestión de operaciones comerciales consiguiendo las mejores soluciones logísticas para nuestros partners estratégicos.

1. Almacenes aduaneros
  2. Servicio personalizado
  3. Optimización logística
  4. Reducción de controles y costes.
-

05 ▶

# ¿Qué retos abordan a empresas como la tuya?

**Tecnología**

**Previsiones**

**Demanda**

**Competitividad**

**Globalización**

**Complejidad**

**Medioambiente**

**Incertidumbre**

# ¿Qué retos abordan a empresas como la tuya?

## Tecnología

Automatización flexible y nuevos sistemas de track and trace impactan en la gestión logística.

## Previsiones

Previsiones fiables basadas en tendencias observadas del pasado y data science.

## Demanda

Demanda creciente con necesidades cambiantes y exigencias de inmediatez.

## Competitividad

## Globalización

## Complejidad

## Medioambiente

## Incertidumbre



# ¿Qué retos abordan a empresas como la tuya?

---

## Tecnología

---

## Competitividad

Las economías de escala han forzado a reducir los costes de producción. Los competidores aumentan.

---

## Medioambiente

---

---

## Previsiones

---

## Globalización

Empresas extranjeras entran en competencia en los mercados interiores.

---

## Incertidumbre

---

---

## Demanda

---

## Complejidad

El incremento de intermediarios requiere de socios estratégicos para negociar condiciones favorables.

# ¿Qué retos abordan a empresas como la tuya?

---

**Tecnología**

**Previsiones**

**Demanda**

---

**Competitividad**

**Globalización**

**Complejidad**

---

**Medioambiente**

**Incertidumbre**

El consumo intensivo de recursos naturales demanda una gestión logística eficiente y responsable.

Incertidumbre en un entorno cambiante y evolutivo marcado por la falta de seguridad.

---



# Nosotros

Somos Logisber



06 ▶

# Somos Logisber

Transportamos y gestionamos desde 2006 mercancías por tierra, mar y aire para que lleguen justo cuando las necesitas. Disponemos de una amplia red de oficinas internacionales desde Barcelona a Shanghái a través de los cinco continentes.



Flexibilidad

Adaptación

Control

07 ▶

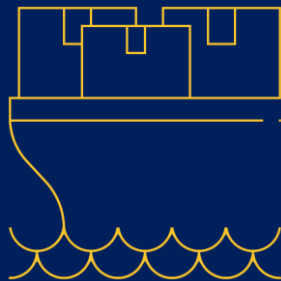
# En todo el mundo y para todo el mundo



# Echamos cifras

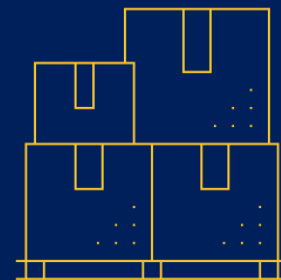
64.021

envíos totales



+10K

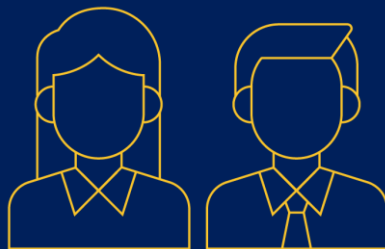
envíos realizados  
el último año 2019



+100 países en los  
que trabajamos



41 número de  
trabajadores



+5.000

empresas confían  
en nosotros

12.500

TEUS volumen  
de mercancías  
anual 2019





09 ▶

# Cientes que confían en nosotros

---

**L>gisber**

**L>gisber**

**L>gisber**

**L>gisber**

**L>gisber**

---



# Case Studies

Ventajas competitivas para  
nuestros clientes



10 ▶

# Food & Beverage

## Crecimiento, sostenibilidad, control

Incrementamos la rentabilidad de un importante trader de vino dotando de valor a la cadena gracias a la simplificación del proceso de selección, la recogida, paletización y clasificación. Utilizando mantas térmicas para embarque y entrega final.

01

Envíos triangulares y combinados

---

02

Temperatura controlada con seguimiento vía web *door to door*

---

03

Cumplimiento normativo

---

04

Inspección previa

---

10 ▶

# Pharma & Chemicals

## Seguimiento que asegura envíos

Trazamos y controlamos envíos de paracetamol de Qingdao a Barcelona para un importante laboratorio farmacéutico bajo los parámetros GDP: Control de la temperatura online, manipulación de mercancías evitando la contaminación y deterioro propios del trayecto.

01 Envíos triangulares  
y combinados

---

02 Pick and pack

---

03 Inspección previa

---

04 Tratamiento de frío

---

05 Cumplimiento normativo

---

10 ▶

# Project Cargo

## Maquinaria para seguir en movimiento

Dimensionamos una solución logística para el transporte de estructuras metalizas desde Ciudad Real a Panamá, utilizando containers no convencionales. Superando desniveles del 10%, lluvias torrenciales y 120km a camión desde el puerto de Panamá para llegar a tiempo y respetar las normas del complejo minero ubicado en la selva panameña.

01

Adaptación a soluciones personalizadas

---

02

Gestión integral

---

03

Simplificación logística

---

04

Trazabilidad vía web

---

05

Cargas fuera de medida

---

10 ▶

# Consultoría Aduanera

## Conocimiento que se convierte en rentabilidad

Asesoramos a una empresa líder del sector mobiliario de jardín español en la mejora e implementación de OEA, exportador autorizado, domiciliación aduanera y optimización de procesos logísticos.

01 Preferencia y reducción  
de controles

---

02 Simplificación de  
intermediarios

---

03 Flexibilidad  
de adaptación

---

04 Notificaciones de aviso

---



**Logisber**

Tu destino más  
cerca con nosotros.  
¿Salimos?

Para más información consulta en nuestra web

<https://logisber.com/contacto/>